

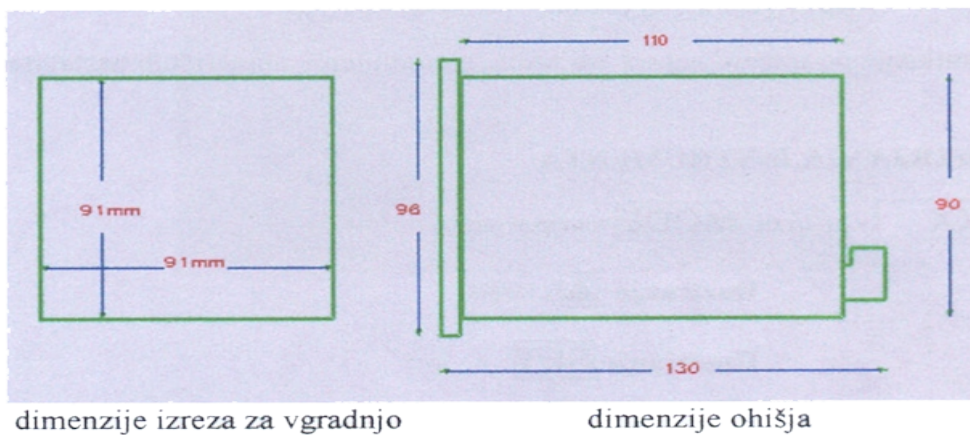
SCAT

merilnik



Montaža:

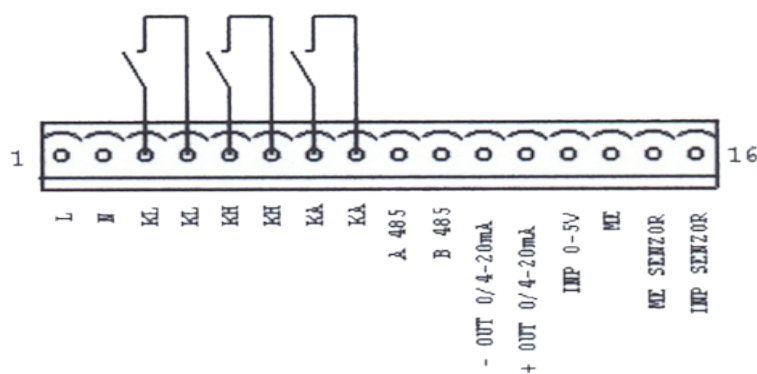
Temperatura okolice: 0...50°C
Montaža: panelna vgradnja, DIN 43 700
Material: Noryl
Dimenzije čelne plošče: 96 x 96 mm
Dimenzija montažne odprtine: 91,0 x 91,0 mm
Montažna globina: 125 mm
Priključni konektor: kotni za vijačenje
Teža: cca 420g



dimenzije izreza za vgradnjo



dimenzije ohišja

PRIKLJUČNI KONEKTOR:



slika 1



PROGRAMSKE NASTAVITVE:

Za nastavitve instrumenta uporabljamo tipke **MODE**, **SET**, , .

OPIS TIPK NA INSTRUMENTU:


MODE vstop v meni ali izhod iz menija

SET potrditev nastavitve ali vstop v nižji nivo menija

,  pomikanje po meniju naprej ali nazaj, spreminjanje numeričnih nastavitvev

PRIMER UMERJANJA INSTRUMENTA

12,35 XX pritisni **MODE** vstop v meni

Doziranje 

Umerjanje **SET**

Umerjanje A **SET**; ,  Umerjanje B
nastavitve potrditev

A ##### ##### ## , ; **SET**

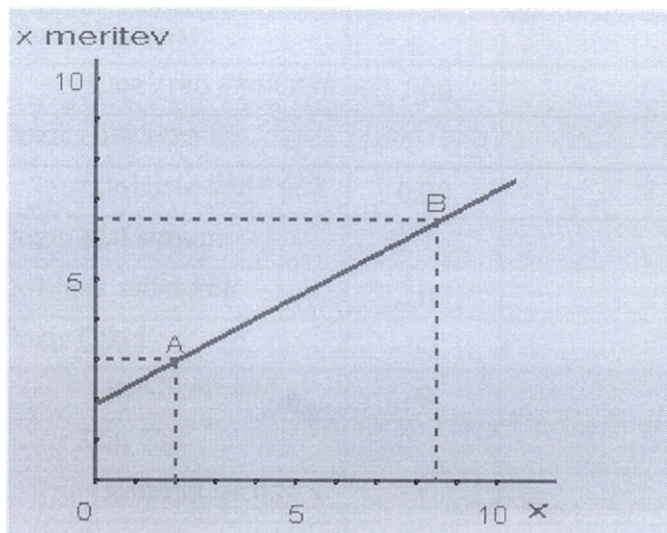
MODE Umerjanje A

MODE Umerjanje

MODE izhod iz menija **12,35 XX**

UMERJANJE:

Dvotočkovno instrument umerimo najprej v točki A nato pa v točki B. možna je tudi korekcija umerjanja v samo eni točki.

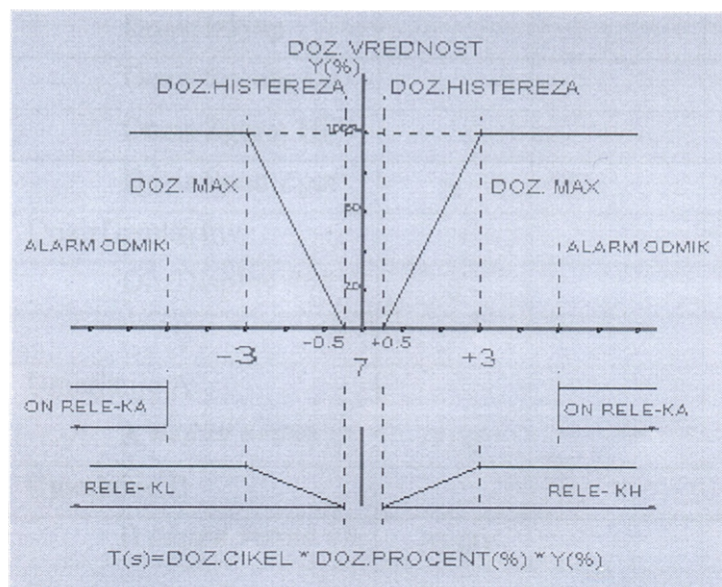


slika 2

PROPORCIONALNO DOZIRANJE:

Nastavitve PID regulatorja:

- dozirna vrednost ** nastavitev želene vrednosti
- dozirna histereza ** nastavitev območja kjer krmilnik ne dozira
- dozirni maximum**nastavitev območja PID regulacije od te vrednosti naprej je krmilni rele stalno odprt



slika 3

	Nastavitve menija	Prve nastavitve	Delovne nastavitve	opomba
1.	Doziranje			
	Dozir vrednost			
	DozVred #### ###	7.00		
	Dozir Histereza			
	DoHiste ##### ###	0.20		
	Dozir Maksimum			
	DoMax ##### ###	2.00		
	Dozir Cikel			
	DozCikel ### s	6		
	Dozir Min as			
	DozMinas ### s	1		
	Dozir Percent			
	Doz Procent ### %	100		
	Dozir Grad Cikel			
	DozGradCik ### s	0		
	Alarm Odmik			
	AlrOdm ##### ###	2,50		
	Alarm zakasnitev			
	Alr Zak ### s	10		
	Doziranje tip			
	Dozir Izklop			
	Dozir Spodaj Lo			
	Dozir Zgoraj Hi			
	Dozir Spod Zgor	X		
	DozirDispalyInv			
	DozDisplnv ###	0		
2.	Umerjanje			
	Umerjanje A			
	A ##### ##### ##	7.00		
	Umerjanje B			
	B ##### ##### ##	10.00		

3.	Tok nastavitvev			
	Tok 0mA -20mA	X		
	Tok 4mA -20mA			
4.	RS485 nastavitve			
	RS485 On/off			
	RS485 Off	X		
	RS485 On			
	RS485 ID ###	2		
5.	Prvev nastavitve			
	Povrnitev			
	AD vrednost #####			
6.	Instrument Set			
	Instrument ###	pH		
7.	Loputa (Opcija nivo regulator)			
	Loputa Off/On			
	Lop Off/On ###	0		
	Loputa Hi			
	Loputa Hi ### %	60		
	AD Loputa ###	0		
8.	Motor (Opcija nivo NTU merilnik)			
	Motor Levo	35		
	Motor Levo ###			
	Motor Desno	35		
	Motor Desno ###			
	Motor Cikel			
	MotCik ms ###	38		
	Motor Vkllop			
	MotVkl min ###	0		